

注記

- ・ガラスは安全ガラスを使用してください。
- 注1. 警告ラベル、自動ドアステッカーを貼り付けてください。
- 注2. 戸袋用警告ラベルは、FL+750~1750mmの高さ (ラベルの中心) に一枚以上貼り付けてください。
- 注3. 安全のため、下記寸法を確保してください。
※Y≥200mm
上記対応が困難な場合は、保護装置を設置する等の別方策が必要となります。

仕様一覧表

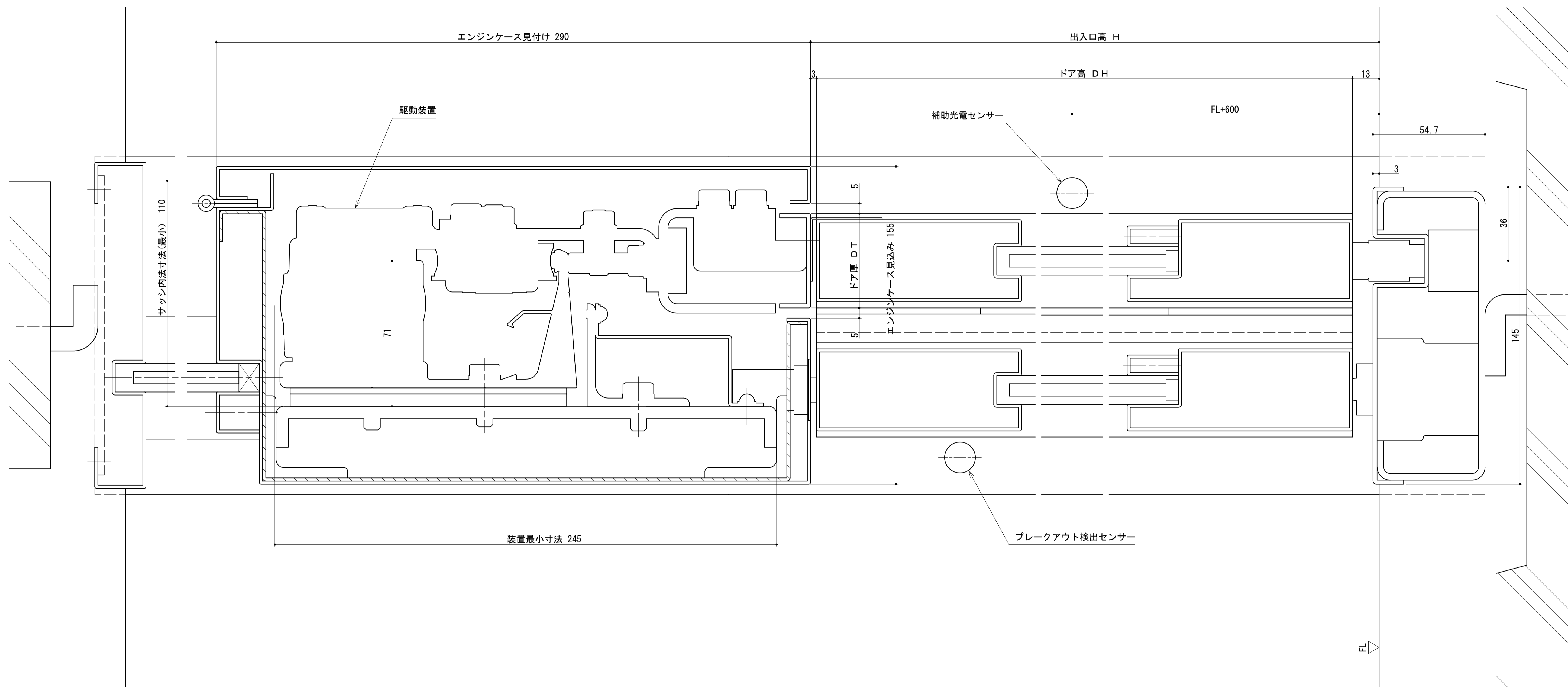
材 質	ステンレスSUS-304/スチール	
	引分け	片引き
ドアの開閉タイプ	引分け	片引き
ドア構造	框ドア	
縦枠内法幅 : W (mm)	2876~4800	1438~2400
出入口高 : H (mm)	1716~2400	
枠見込み (mm)	165	
無目見付け (mm)	290	
無目見込 (mm)	155	
最大適用ドア	ドア単体質量 (kg) × ドア枚数	120 × 2
	ドア単体の幅 : DW1 (mm)	750~1231
	ドア高さ : DH (mm)	1700~2384
	ドア厚さ : DT (mm)	46
開幅	引き戸有効開口幅 (mm)	1178~2140
	ワイドオープン開口幅 (mm)	2412~4336
	平均開閉速度 (m/s)	0.4以下
	所要電源容量	AC100V・5A

ご注意

- 1、本図は予告無く変更される場合がございますので予め御了承願います。
- 2、詳細図面等を御所望の方はナブコ販売会社へ御連絡願います。

V-85/150B0-F ブレークアウトドア (框ドア)
納まり参考図 (姿図)
尺度 1 : 20

-	-
初版	2018. 4. 1
改訂No.	改訂日時
番号 No.	
1DK201121	



ご注意

- 1、本図は予告無く変更される場合がございますので予め御了承願います。
- 2、詳細図面等を御所望の方はナブコ販売会社へ御連絡願います。

V-85/150B0-Fブレークアウトドア(框ドア) 納まり参考図(縦断面図) 尺度 1:1

初版	2018. 4. 1
改訂No.	改訂日時
番号 No.	1DK201121