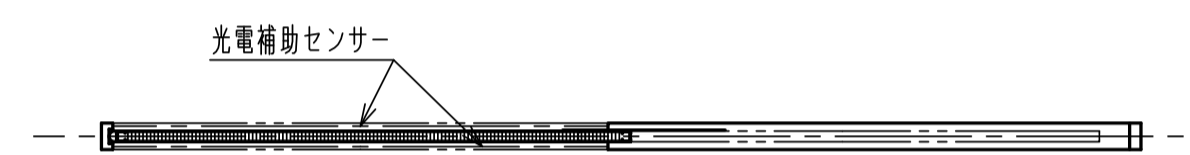
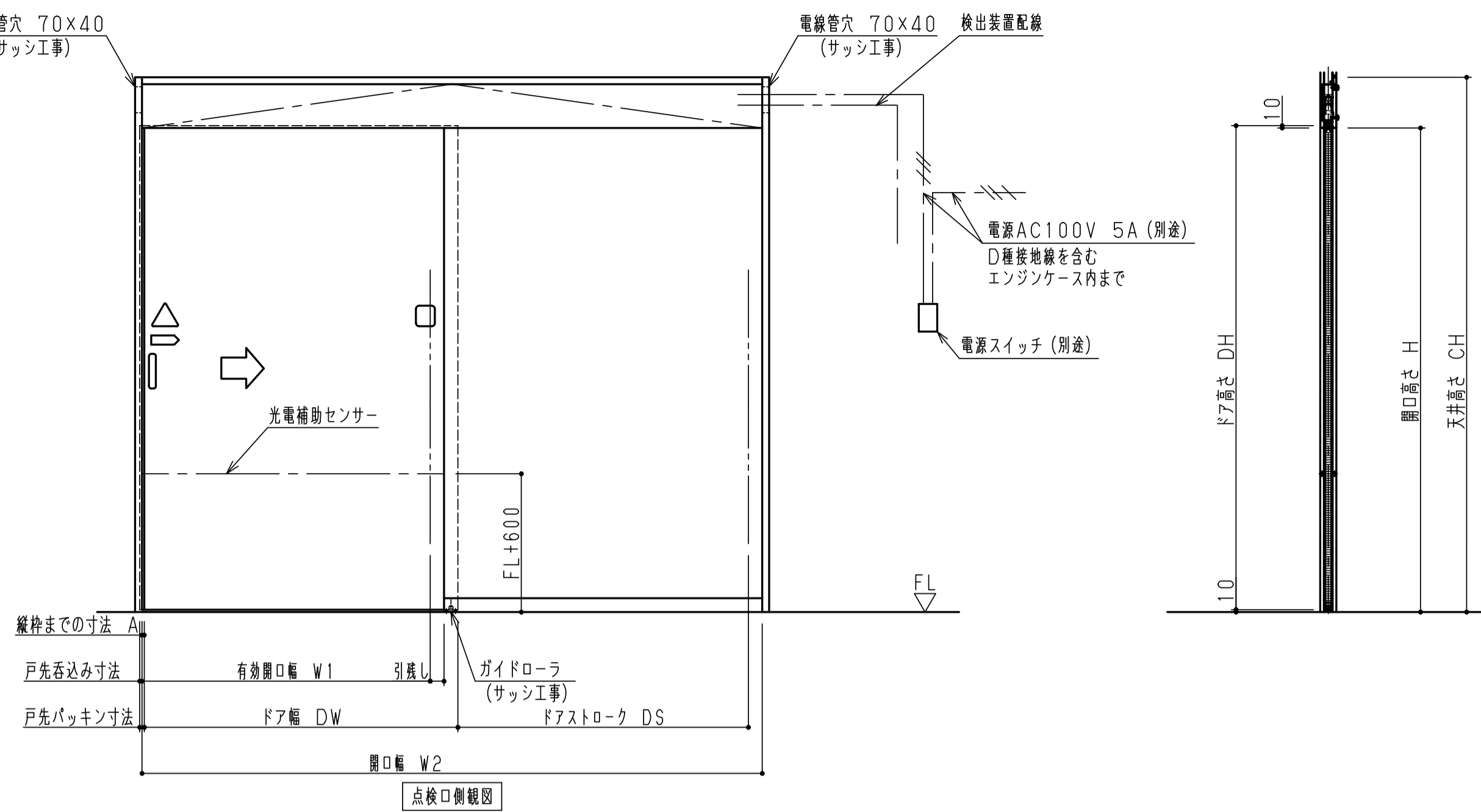
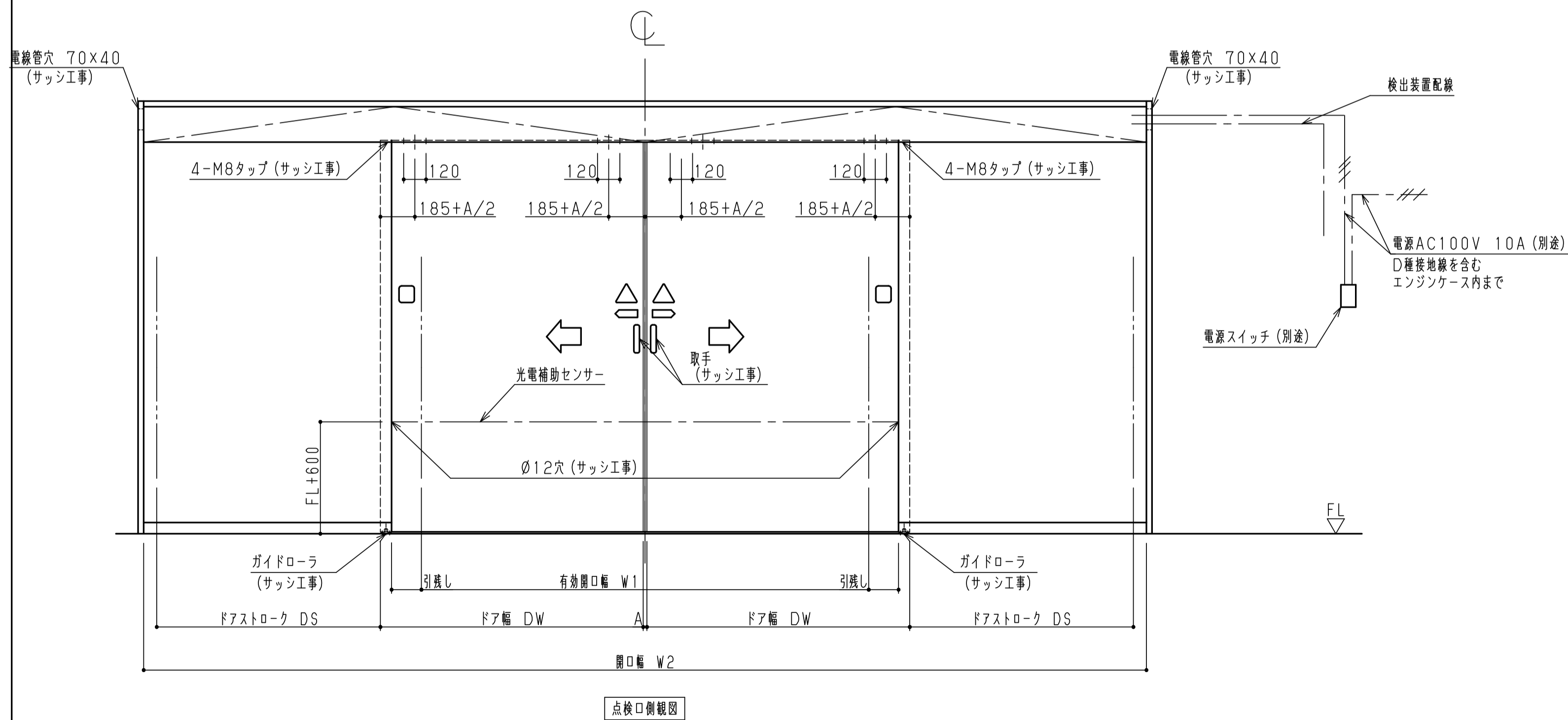


片引き (右勝手)



片引き (左勝手)



引分け

仕様一覧表

ドアエンジン型式		MM-50	MM-80
適応ドア質量	片引き	20~50kg	50~80kg
	両引き	20~50kg×2	50~80kg×2
電源電圧	片引き	AC100V±10% 4A	AC100V±10% 4A
	両引き	AC100V±10% 8A	AC100V±10% 8A
適応ドア寸法 DW		700~1350mm	片引 750~1350mm 引分 750~1600mm
閉鎖最大速度 (固定)		0.2~0.5m/sec	0.2~0.5m/sec
オープンタイム		1~10sec可変 又は ラチェット動作	
使用周囲温度		-10~+40℃	
消費電力	片引き	作動時	0.20Wh/回 (ドア重量50kg)
		待機時	常時開端押付有 2.8W 常時閉端押付有 5.8W
	両引き	作動時	0.40Wh/回 (ドア重量50kg)
		待機時	常時開端押付有 5.6W 常時閉端押付有 11.6W

ご注意

- 1、本図は予告無く変更される場合がございますので予め御了承願います。
- 2、詳細図面等を御所望の方はナブコ販売会社へ御連絡願います。

リニアライン MM-50/80  
納まり参考図一覧表 (姿図)  
尺度 1:20

2	2010.6.24
1	2008.8.18
改訂No.	改訂日時
番号 No.	
1HP-B0020-01	