

仕様一覧表

認定番号		特定防火設備 EA-9399			
ドアの閉鎖タイプ		引分け		片引き	
		開き戸 無	開き戸 有	開き戸 無	開き戸 有
最大サツ開口開口: W (mm)		5382	5382	2692.5	2680.5
最大サツ開口開口: H (mm)		2530			
最大適用ドア寸法: DWXDH (mm)		1345.5 X 2545 ※			
ドア表面材・仕上 (標準)		溶融亜鉛メッキ鋼板・一般塗装または焼付塗装			
ガラス仕様		8mm耐熱強化ガラス (透明)			
防火戸自動閉鎖装置型式		PC-1型			
閉鎖指令信号		DC24V, 0.7A, 2秒以上			
所要電源容量 (常用電源)		AC100V・5A			
作動可能基準風速		15m/s. 以下			

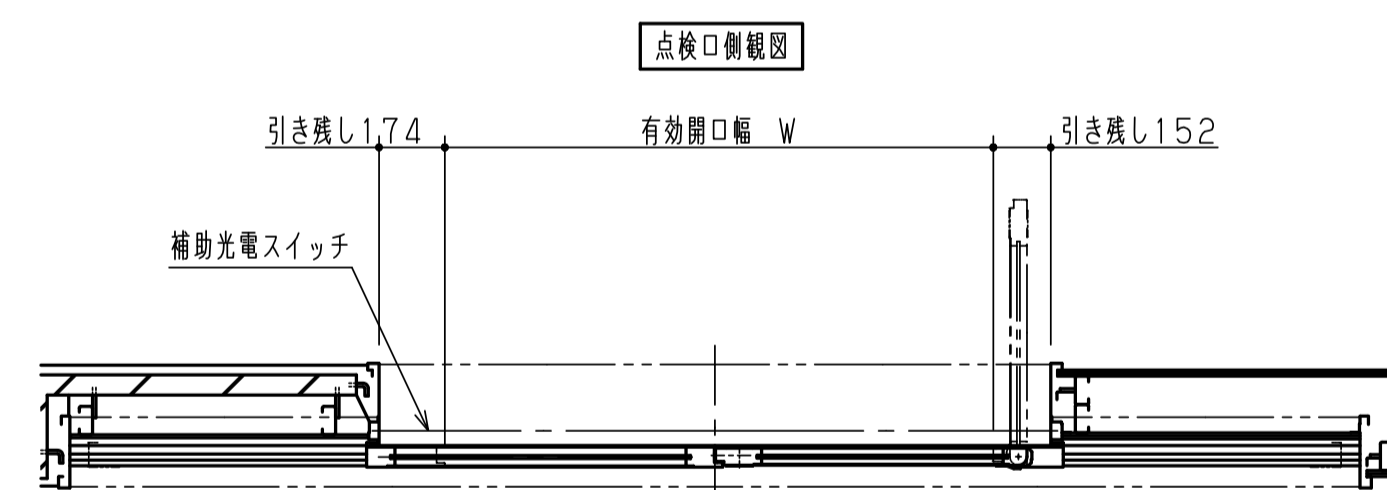
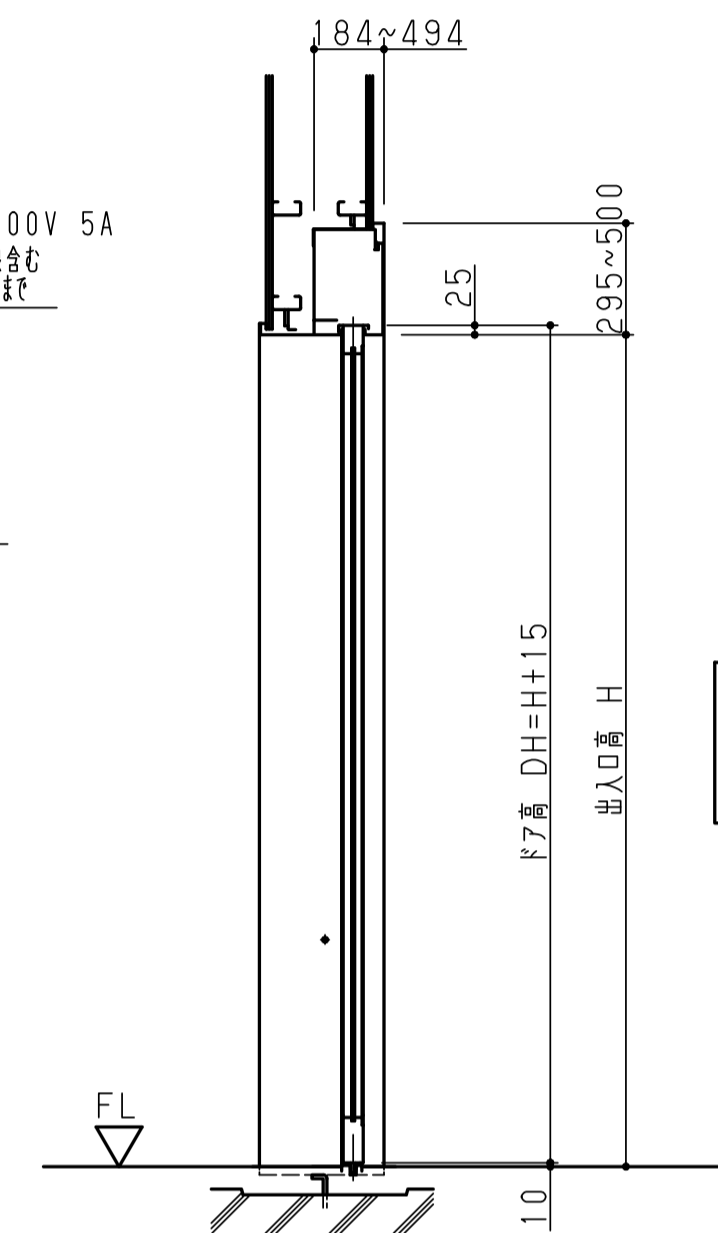
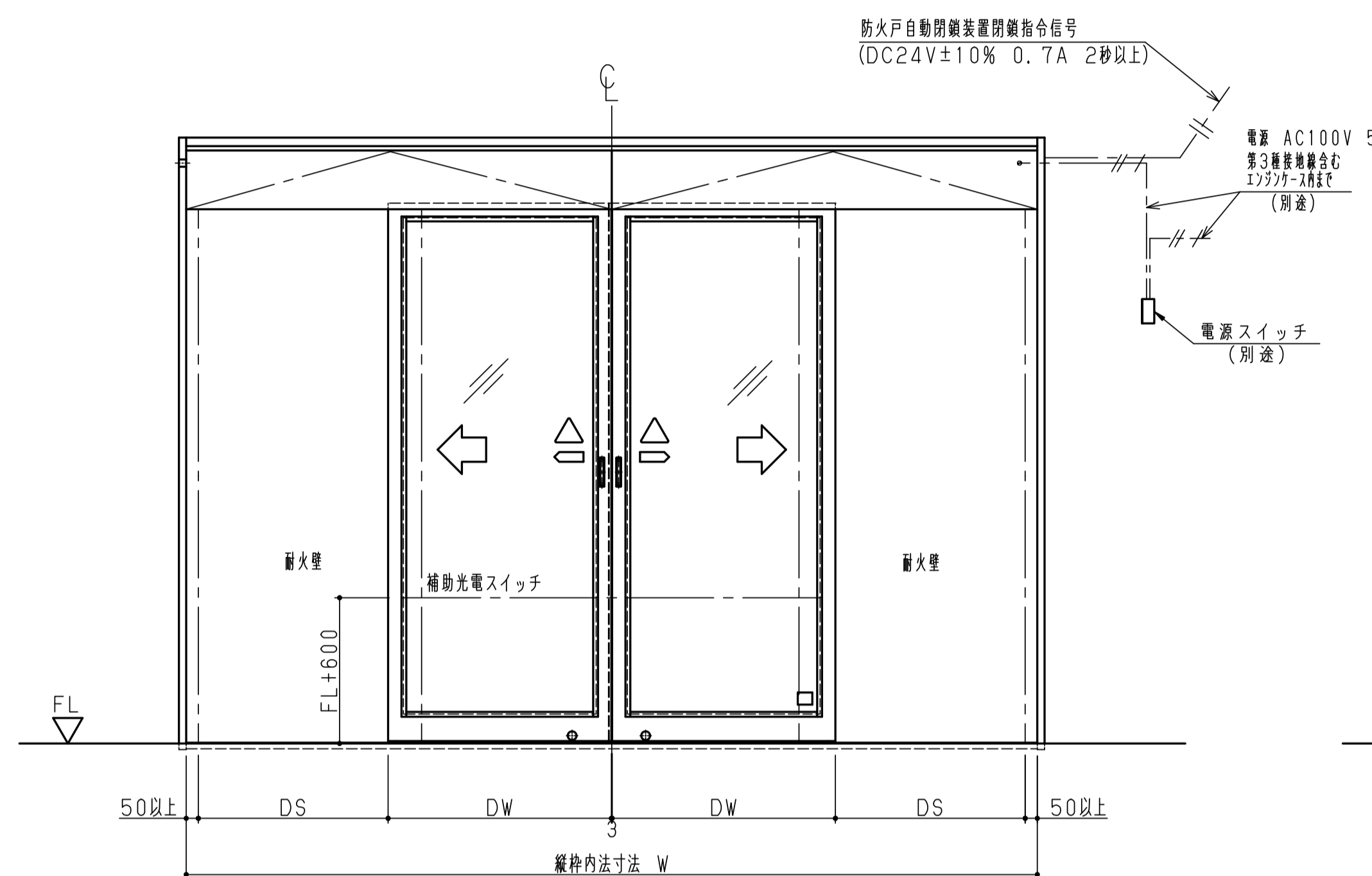
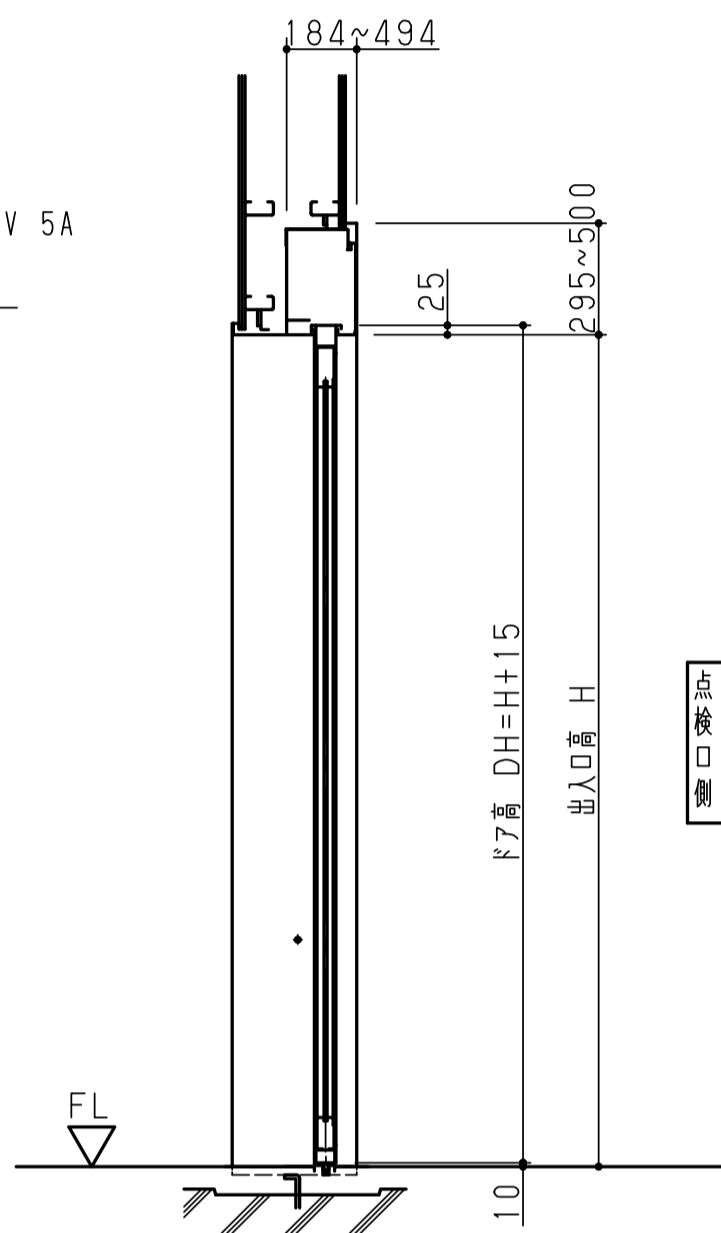
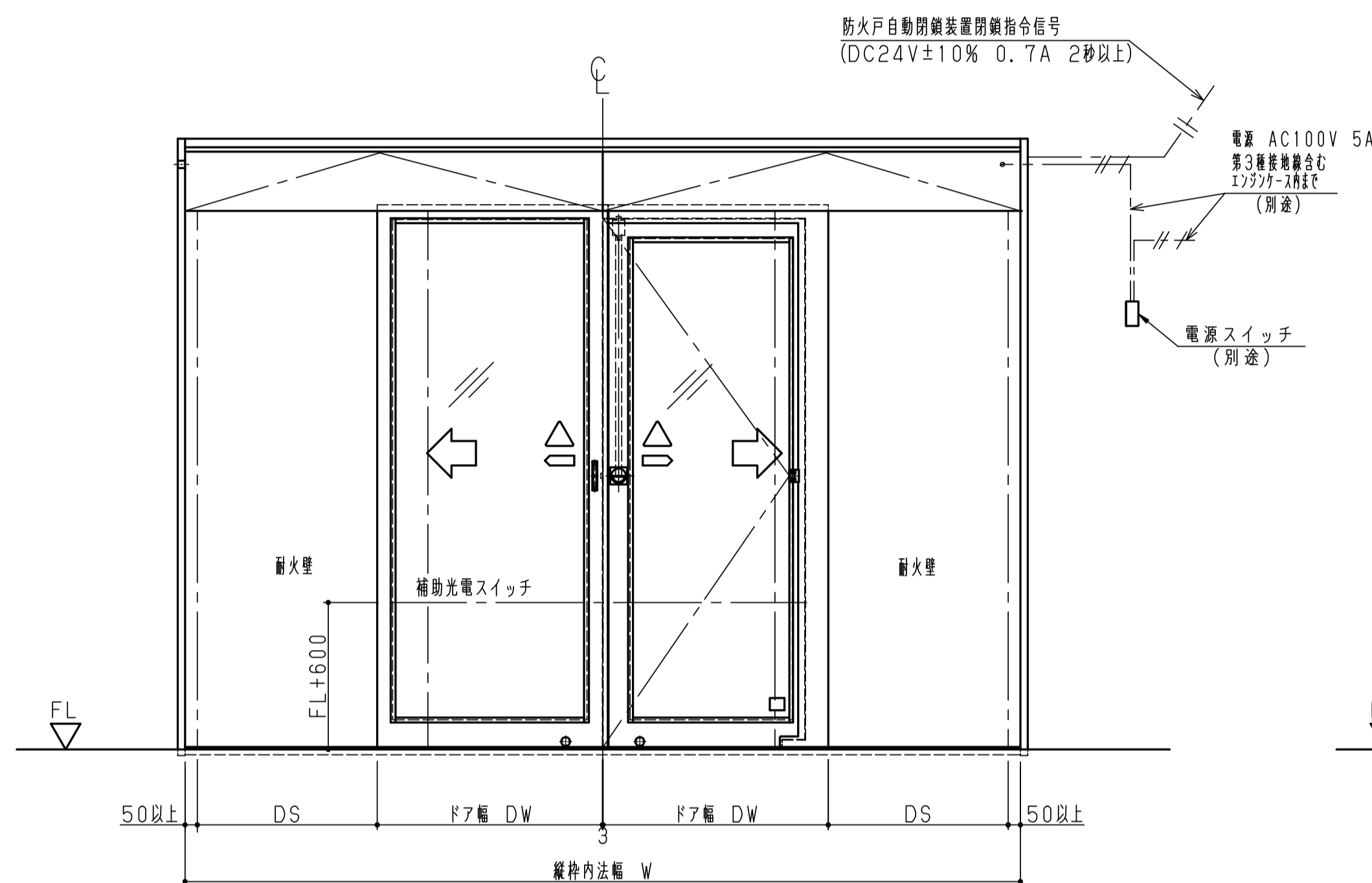
※開き戸を避難経路に設置する場合はDW=920mm (通路幅750mm) 以上が必要です。

ご注意

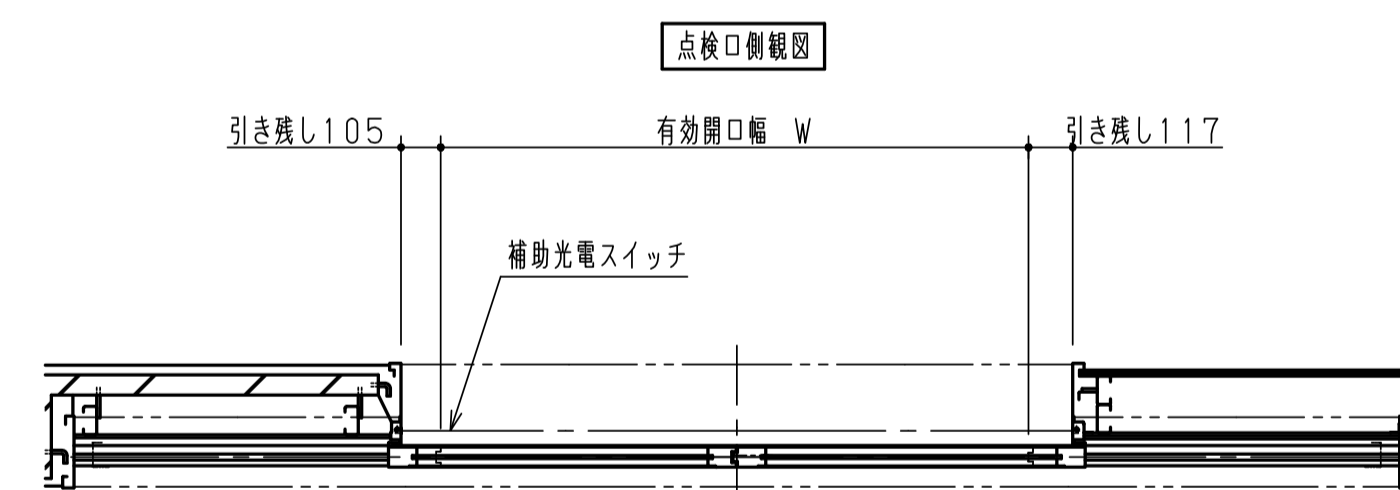
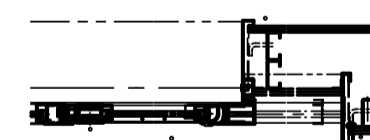
- 1、本図は予告無く変更される場合がございますので予め御了承願います。
- 2、詳細図面等を御所望の方はナブコ販売会社へ御連絡願います。

ナブコ防火戸 (60STLオートSL)
 PFD21 特定防火設備 (EA-9399)
 耐火壁 納まり参考図一覧表
 尺度 1:20

1	2010.6.24
改訂No.	改訂日時
番号 No.	
OHP-L0004-01	



点検口側 片開き戸付引分け



点検口側 引分け

仕様一覧表

認定番号		特定防火設備 EA-9399			
ドアの開閉タイプ		引分け		片引き	
寸法	開き戸 無	開き戸 有	開き戸 無	開き戸 有	
最大サツ開口開口: W (mm)	5382	5382	2692.5	2680.5	
最大サツ開口開口: H (mm)	2530				
最大適用ドア寸法: DW×DH (mm)	1345.5 X 2545 ※				
ドア表面材・仕上 (標準)	溶融亜鉛メッキ鋼板・一般塗装または焼付塗装				
ガラス仕様	8mm耐熱強化ガラス (透明)				
防火戸自動閉鎖装置型式	PC-1型				
閉鎖指令信号	DC24V, 0.7A, 2秒以上				
所要電源容量 (常用電源)	AC100V・5A				
作動可能基準風速	15m/s. 以下				

※開き戸を避難経路に設置する場合はDW=920mm (通路幅750mm) 以上が必要です。

ご注意

- 1、本図は予告無く変更される場合がございますので予め御了承願います。
- 2、詳細図面等を御所望の方はナブコ販売会社へ御連絡願います。

ナブコ防火戸 (60STLオートSL)
 PFD21 特定防火設備 (EA-9399)
 耐火壁 納まり参考図一覧表
 尺度 1:20

1	2010.6.24
改訂No.	改訂日時
番号 No.	
OHP-L0004-02	