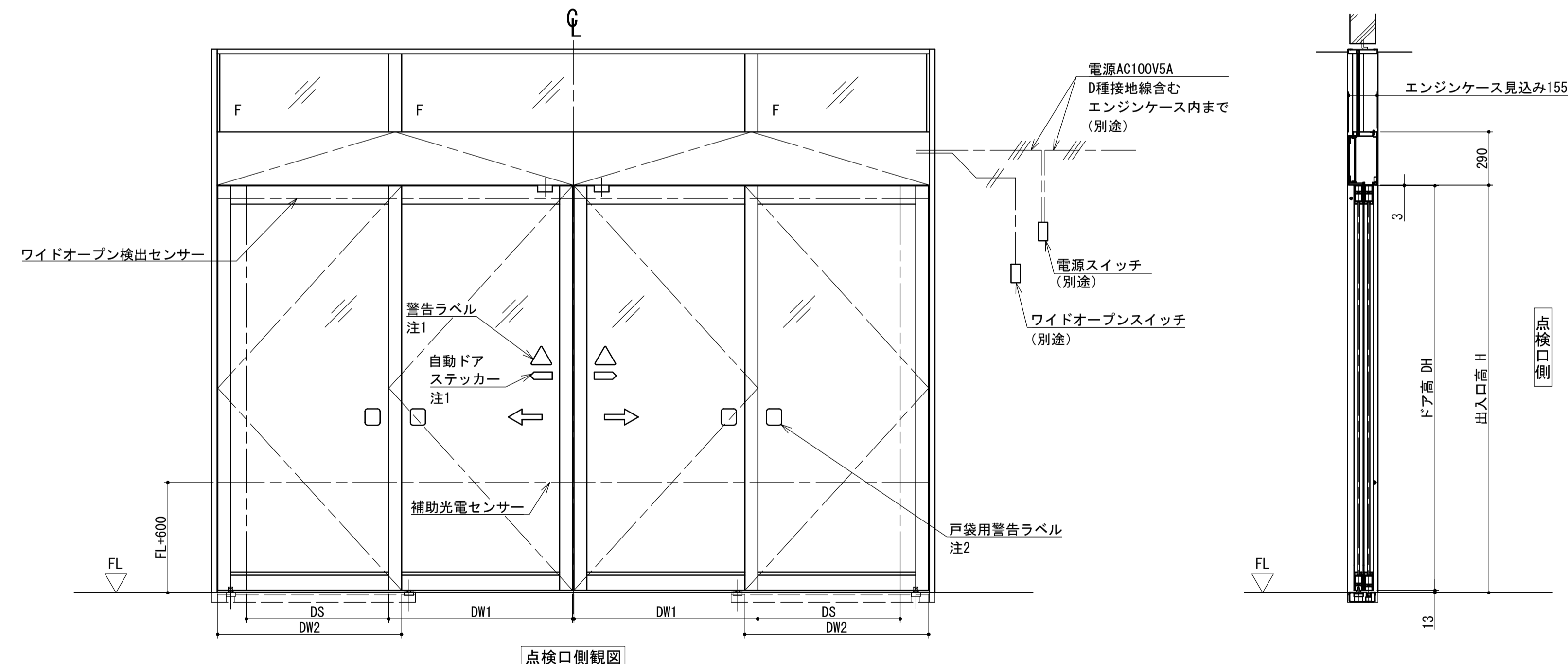


注記

- ・ガラスは安全ガラスを使用してください。
- 注1. 警告ラベル、自動ドアステッカーを貼り付けてください。
- 注2. 戸袋用警告ラベルは、FL+750~1750mmの高さ（ラベルの中心）に一枚以上貼り付けてください。
- 注3. 安全のため、下記寸法を確保してください。
※Y≥200mm
上記対応が困難な場合は、保護装置を設置する等の別方策が必要となります。



仕様一覧表

三方枠	ドアの開閉タイプ		
	引分け	片引き	
縦	縦枠内法幅：W (mm)	2876~4800	1438~2400
	出入口高：H (mm)	1716~2400	
	枠見込み (mm)	165	
	無目見付け (mm)	290	
	無目見込 (mm)	155	
適用ドア	ドア単体質量 (kg) × ドア枚数	120以下 × 2	120以下 × 1
	ドア単体の幅：DW1 (mm)	750~1231	
	ドア高さ：DH (mm)	1700~2384	
開幅	引き戸有効開口幅 (mm)	1058~2020	529~1010
	ワイドオープン開口幅 (mm)	2408~4332	1204~2166
平均開閉速度 (m/s)		0.4以下	
所要電源容量		AC100V・5A	
使用周囲環境	周囲温度、湿度	-20°C~50°C、20%~90%RH	
	電磁界イミニティ	工業環境 (JIS C 6100-6-2)	

ご注意

- 1、本図は予告無く変更される場合がございますので予め御了承願います。
- 2、詳細図面等を御所望の方はナブコ販売会社へ御連絡願います。

V-85/150W0-Fワイドオープンドア (框ドア)

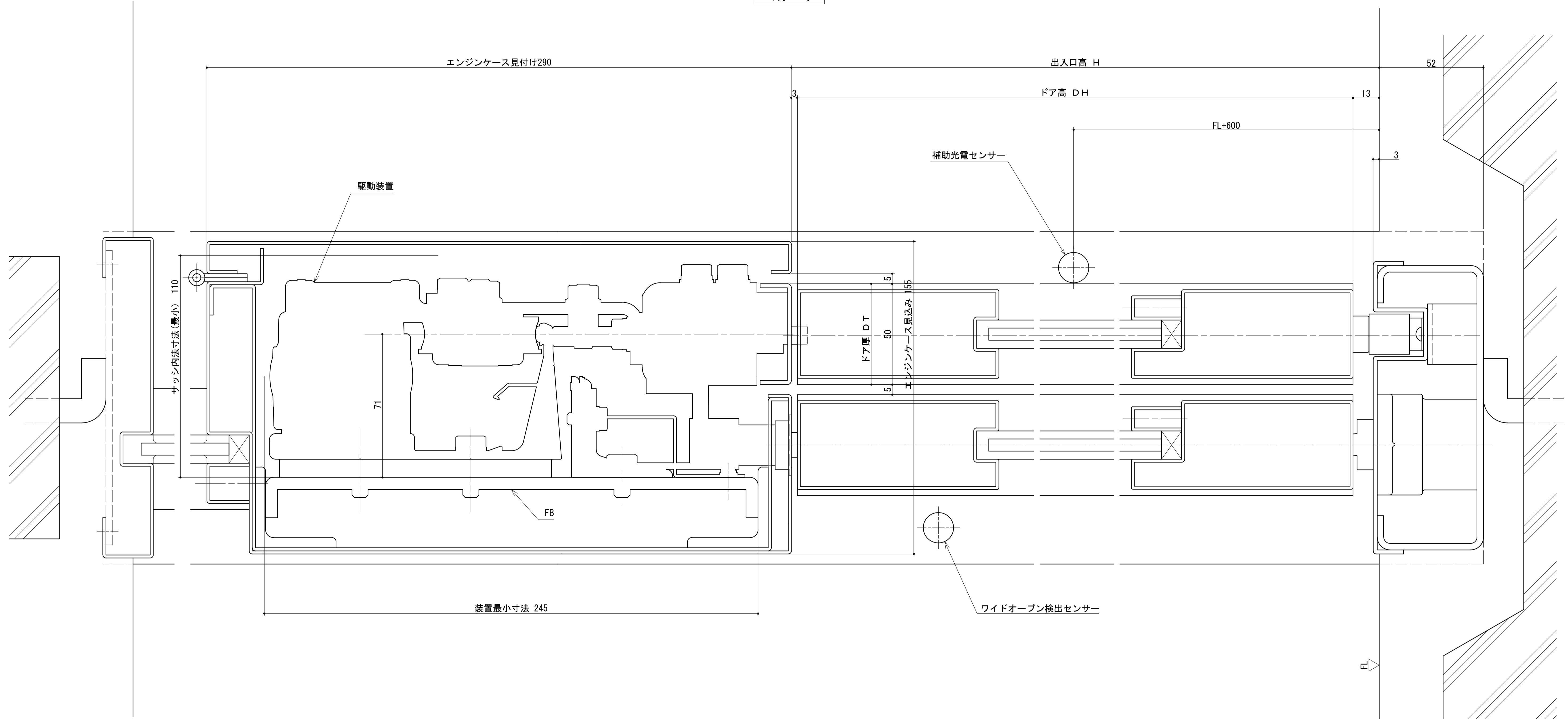
納まり参考図 (姿図)

尺度 1 : 20

1	2018. 7. 1
初版	2018. 4. 1
改訂No.	改訂日時
番号 No.	

1DK201119

扉開口側



ご注意

- 1、本図は予告無く変更される場合がございますので予め御了承願います。
- 2、詳細図面等を御所望の方はナブコ販売会社へ御連絡願います。

V-85/150W0-Fワイドオープンドア(框ドア)
 納まり参考図(縦断面図)
 尺度 1:1

1	2018. 7. 1
初版	2018. 4. 1
改訂No.	改訂日時
番号 No.	
1DK201119	