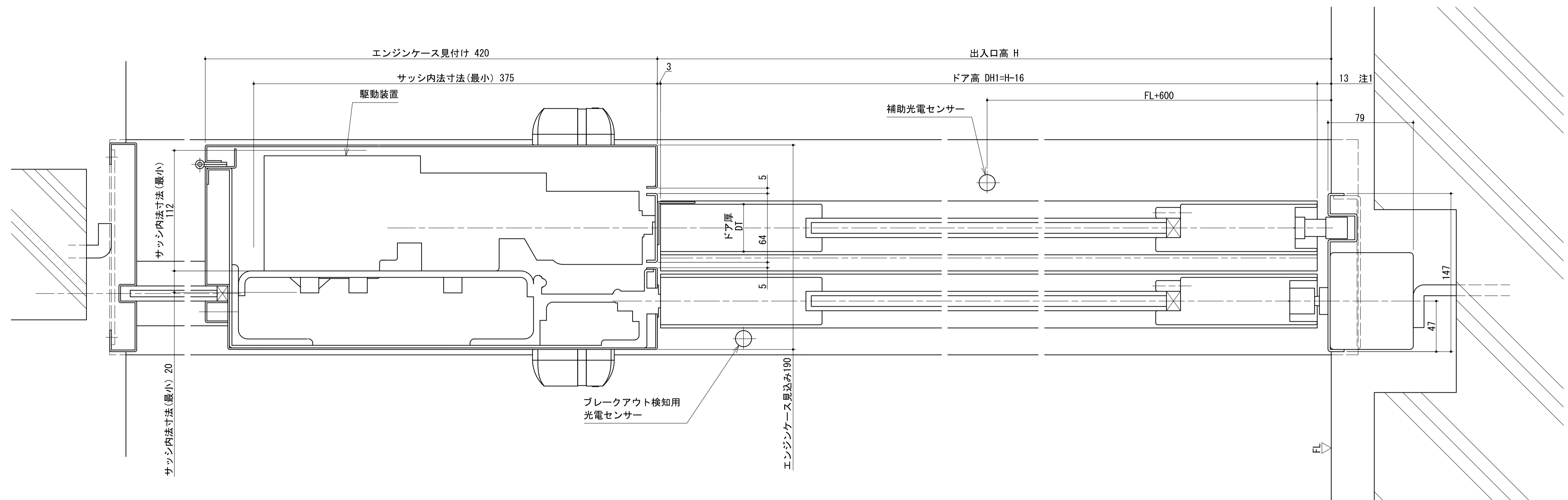


注記

注1. ブレークアウト操作を確実にを行うため、本寸法を厳守してください。
 ブレークアウトのドアシング側に、マットなど床面に物を敷いたり点字ブロックを設置したりする場合は、その厚みを考慮し（敷物や点字の上を基準とし）本寸法を確保してください。

扉開口側



ご注意

- 1、本図は予告無く変更される場合がございますので予め御了承願います。
- 2、詳細図面等を御所望の方はナブコ販売会社へ御連絡願います。

B0-11ブレークアウトドア(框ドア)
 納まり参考図(姿図)
 尺度 1 : 30

2	2019. 12. 3
1	2010. 6. 24
初版	2008. 8. 18
改訂No.	改訂日時
番号 NO.	1DK123785