

仕様一覧表

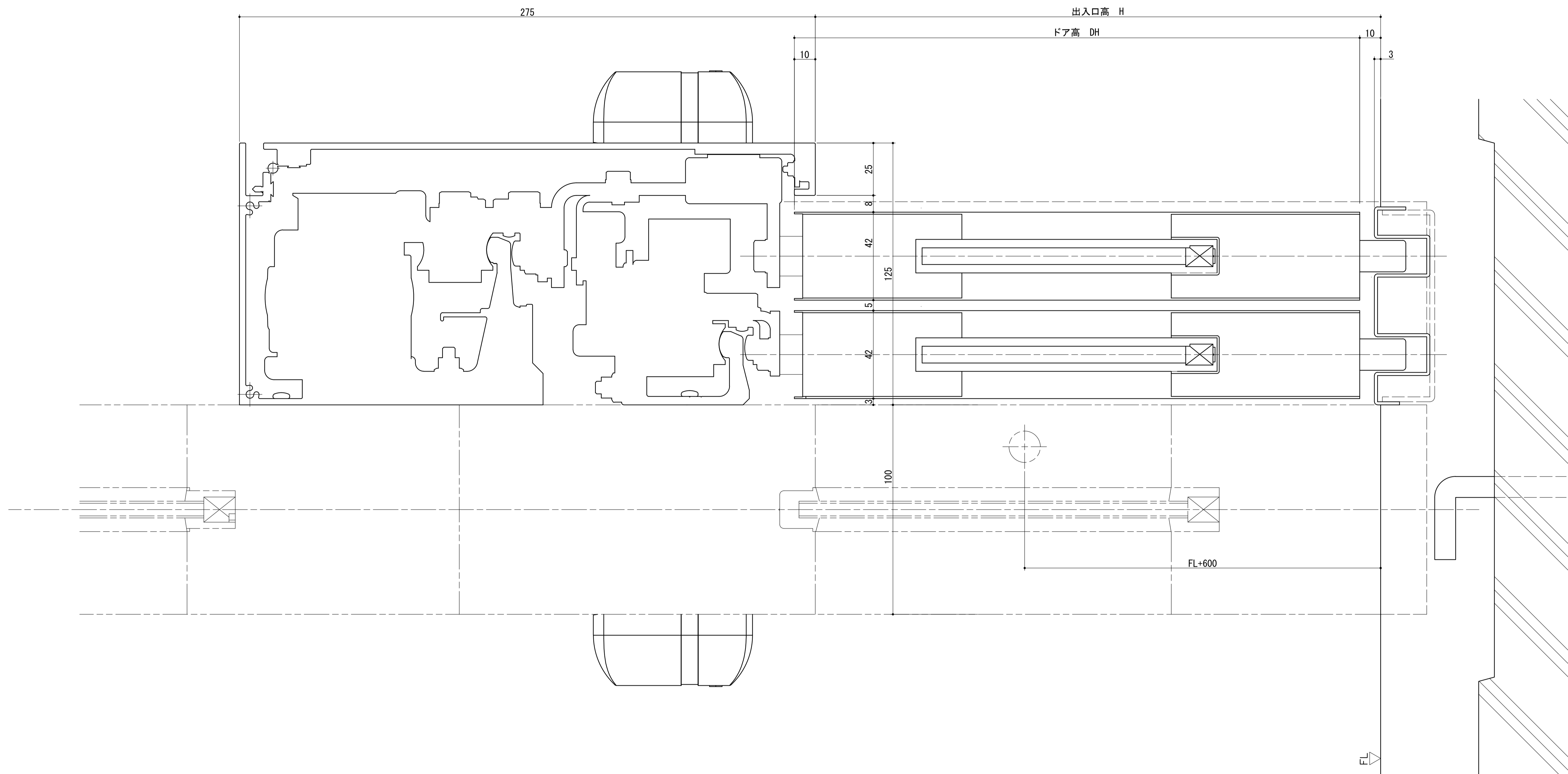
ドアエンジン型式	DS-75	DS-150	DS-75	DS-150
ドアの開閉タイプ	二重引分け		二重片引き	
最大適用ドア	ドア単体質量 (kg) × ドア枚数	55 × 4	100 × 4	65 × 2
	ドア単体面積: DW × DH (m ²)	1.9	2.2	2.1
	ドア単体の幅: DW (mm)	500~650	500~1000	500~800
	ドア単体の縦横比: DH/DW	4.2		
平均開閉速度	~0.35m/s × 2		~0.38m/s	
所要電源容量	AC100V・5A			

ご注意

- 1、本図は予告無く変更される場合がございますので予め御了承願います。
- 2、詳細図面等を御所望の方はナブコ販売会社へ御連絡願います。

二重引き戸 (面付け)
納まり参考図 (姿図)
尺度 1 : 20

3	2017. 4. 26
2	2010. 6. 24
1	2008. 8. 18
改訂No.	改訂日時
番号 No.	
1DK123823	



ご注意

- 1、本図は予告無く変更される場合がございますので予め御了承願います。
- 2、詳細図面等を御所望の方はナブコ販売会社へ御連絡願います。

二重引き戸（面付け）
納まり参考図（縦断面図）
尺度 1 : 1

3	2017. 4. 26
2	2010. 6. 24
1	2008. 8. 18
改訂No.	改訂日時
番号 NO.	

1DK123823