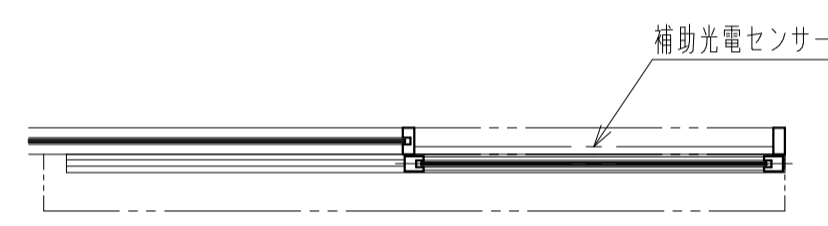
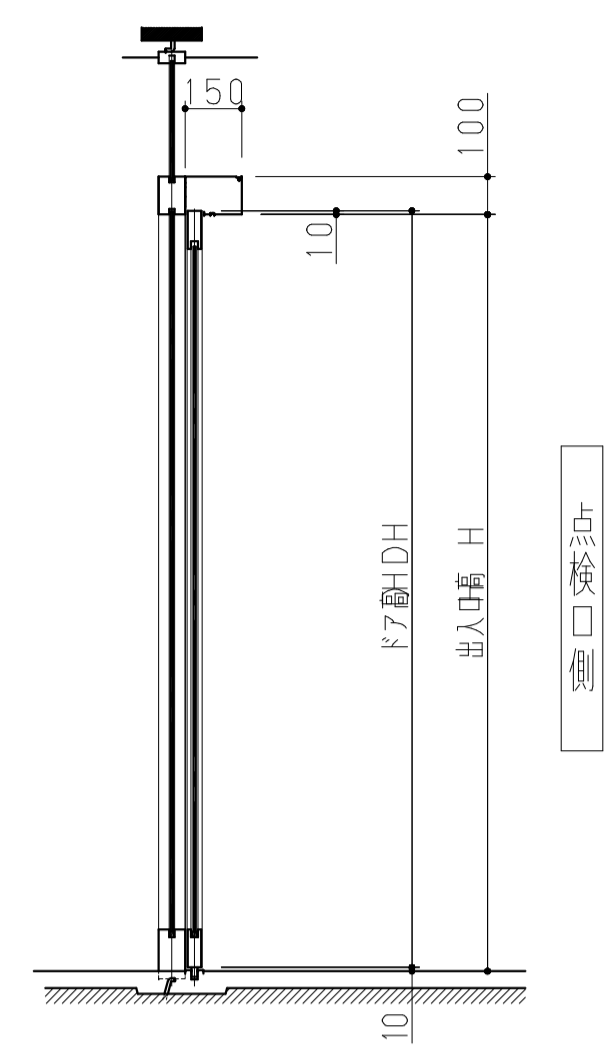


点検口側観図

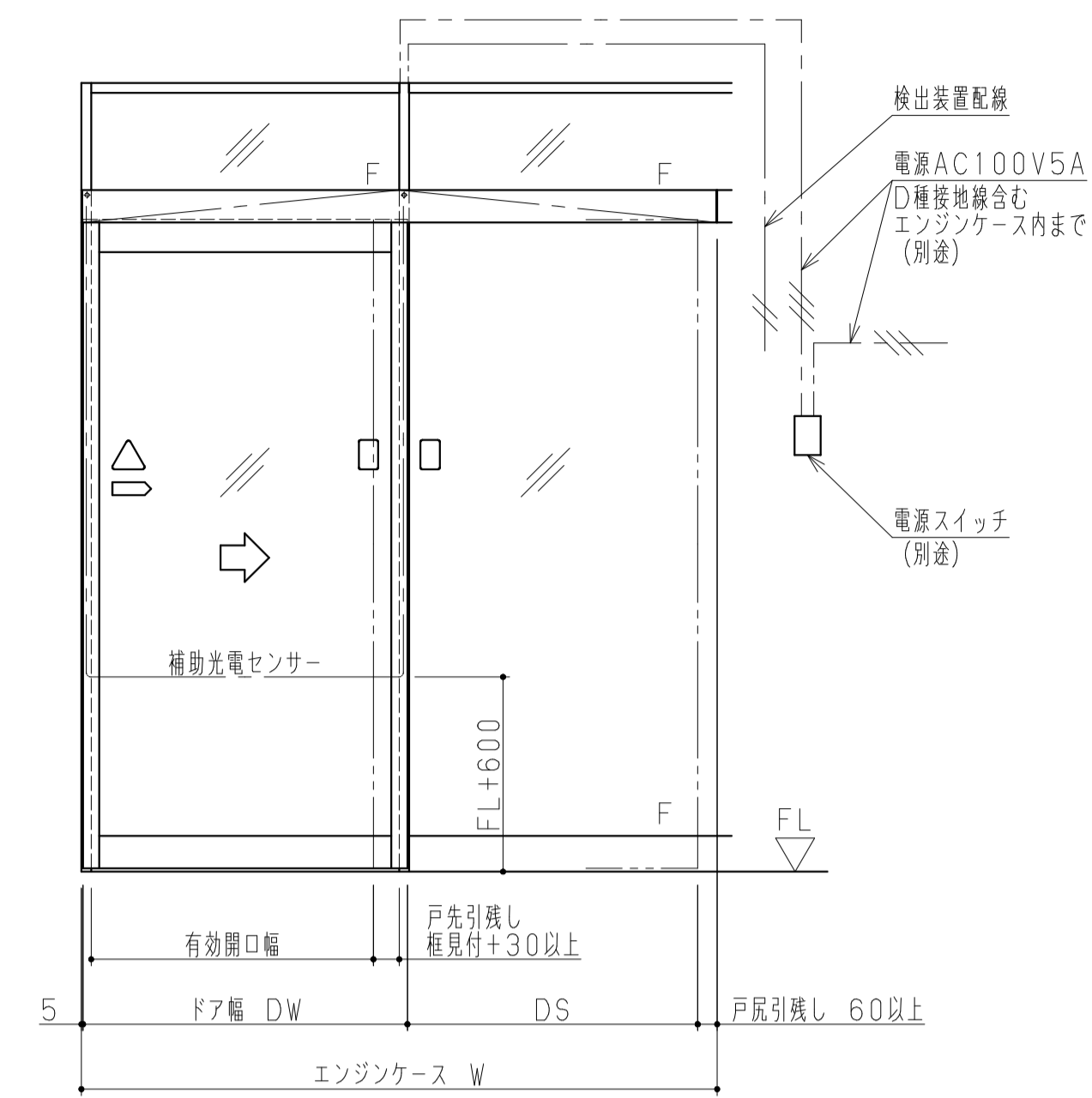


点検口側

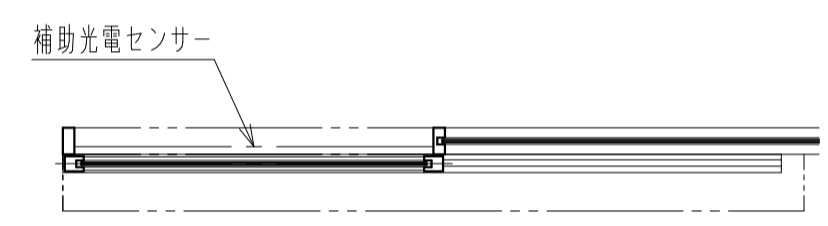
片引き右勝手



点検口側

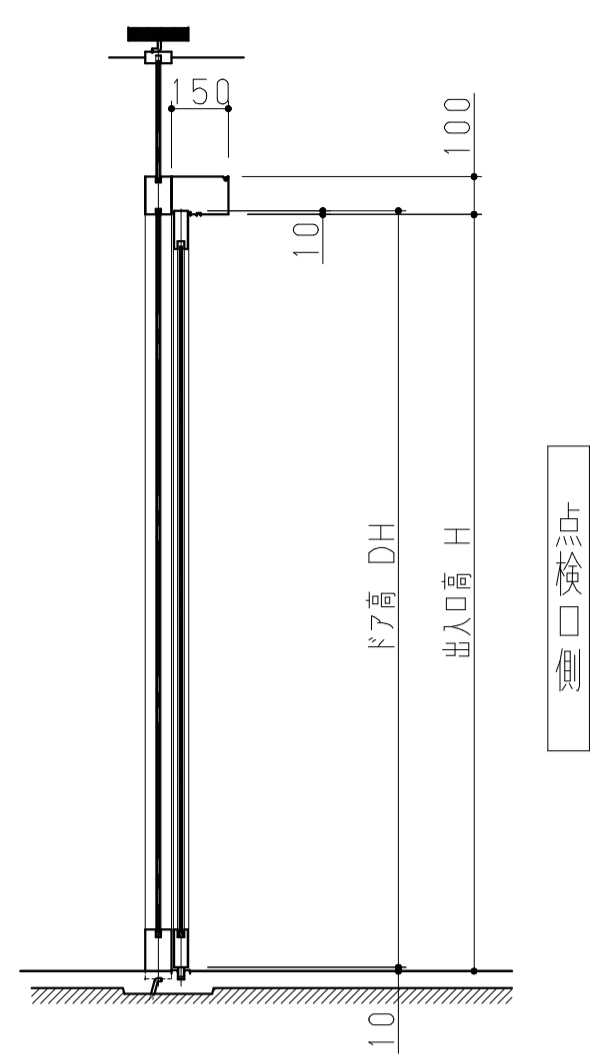


点検口側観図

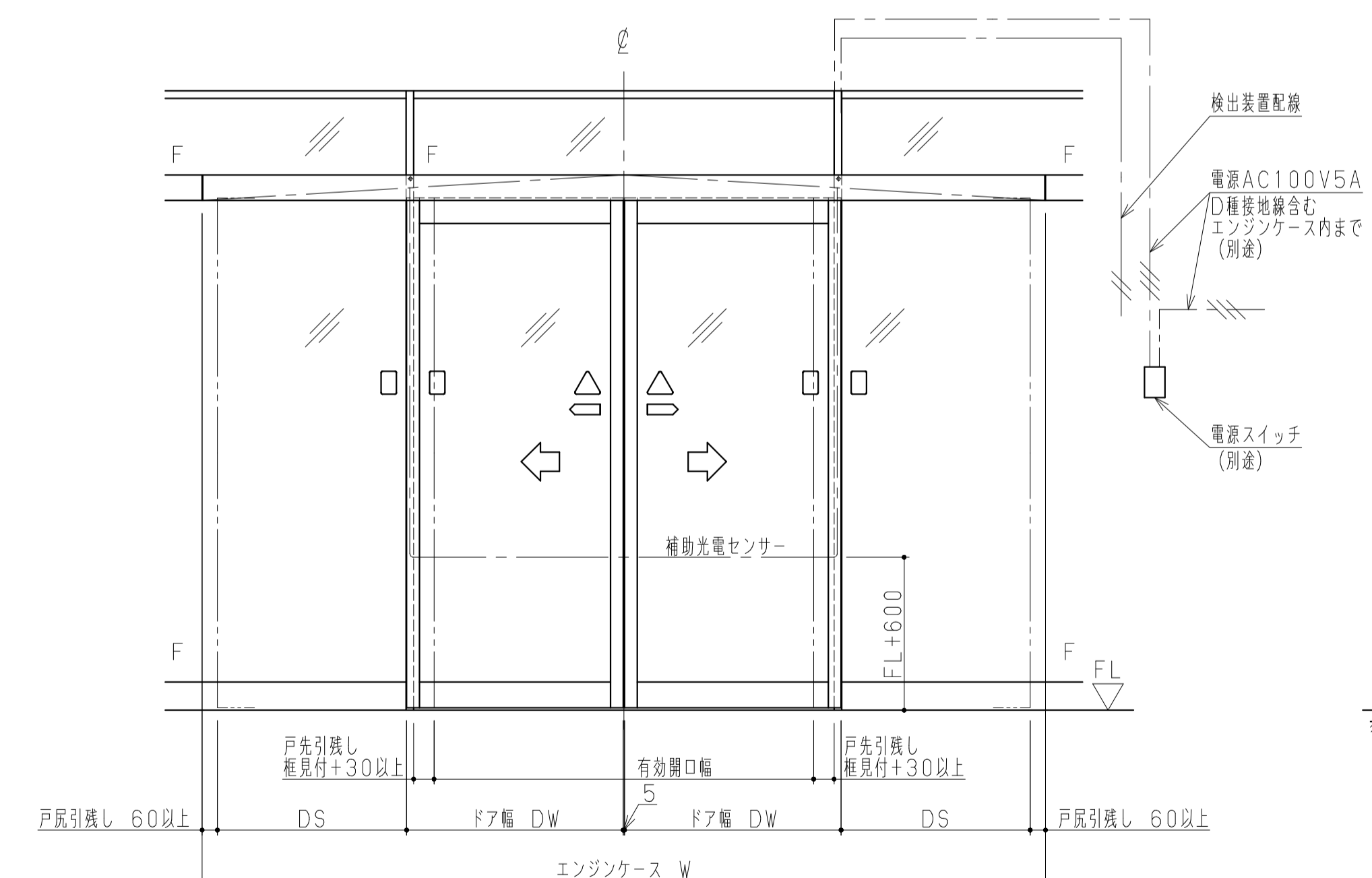


点検口側

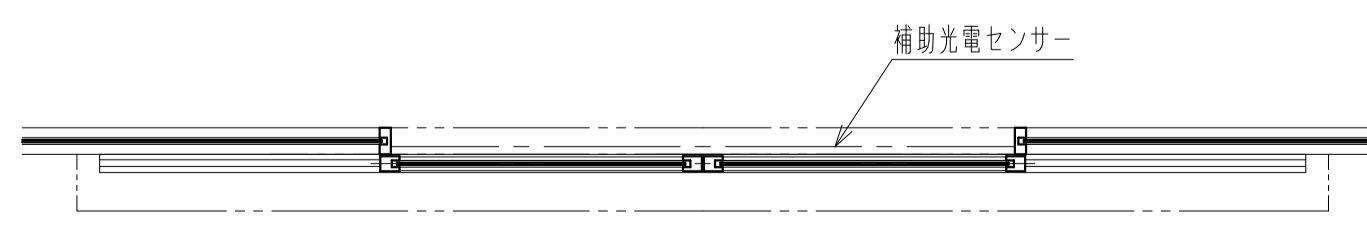
片引き左勝手



点検口側

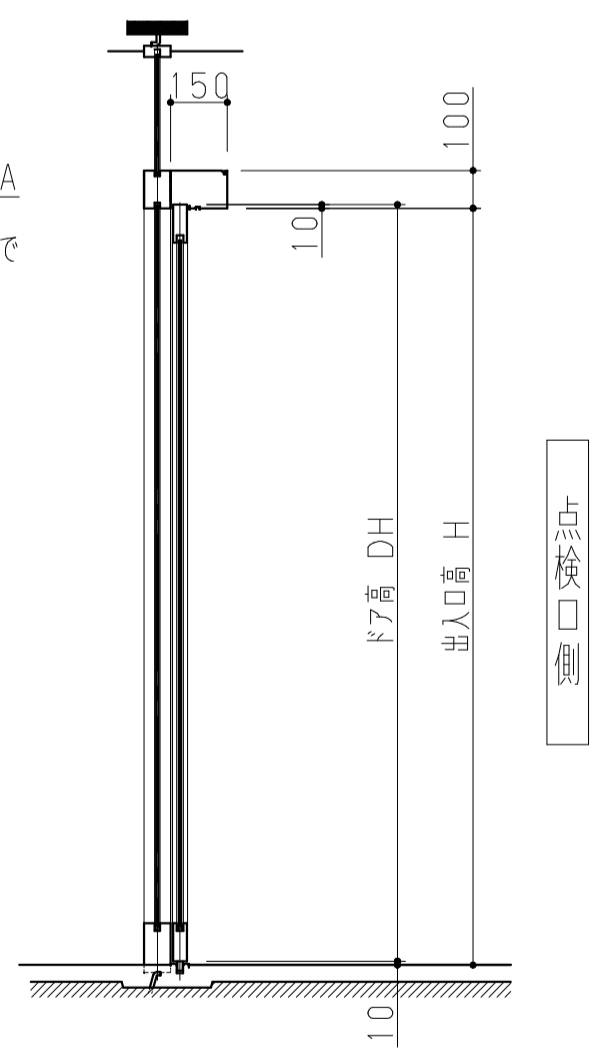


点検口側観図



点検口側

引分け



点検口側

仕様一覧表

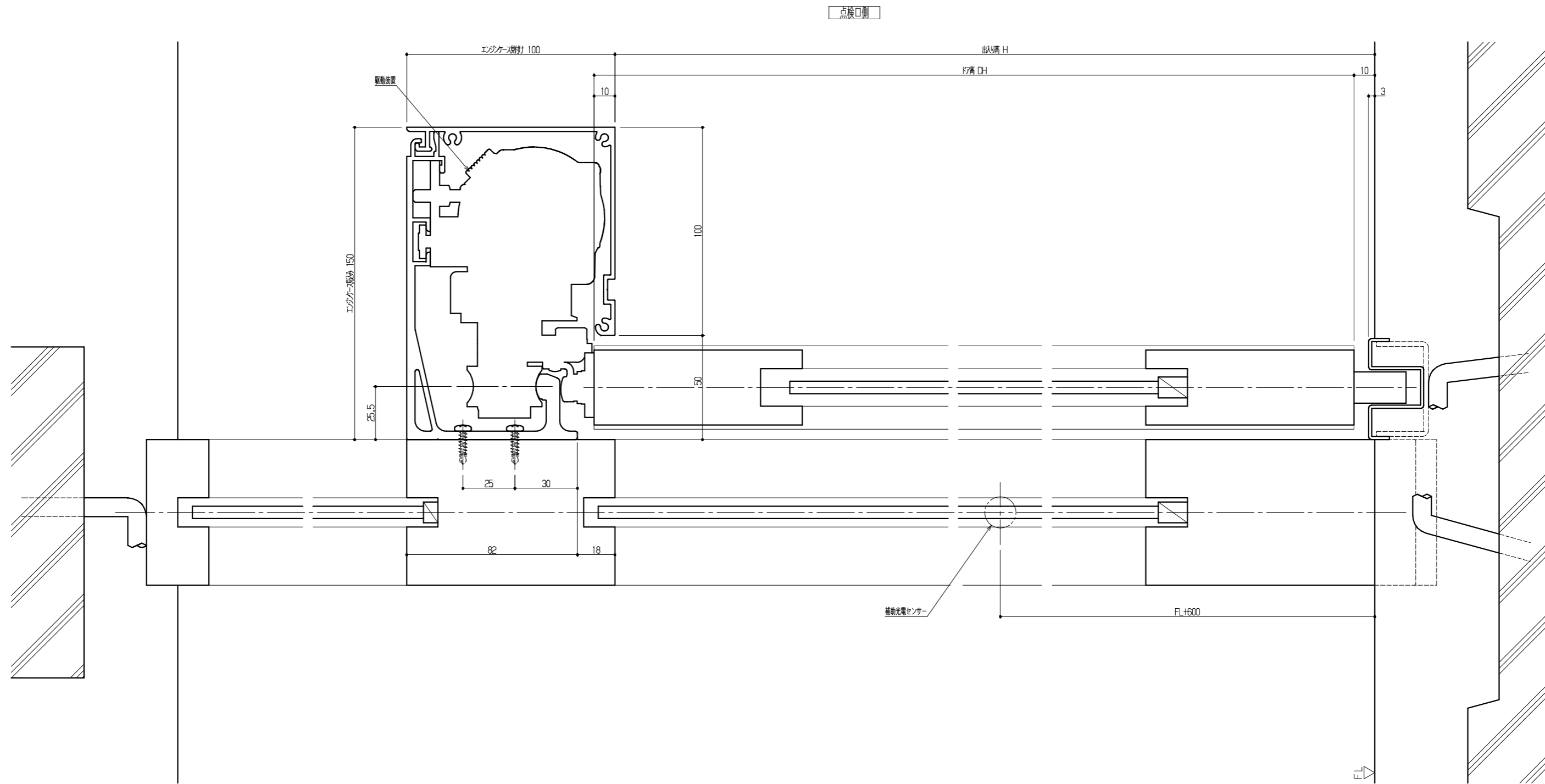
ドアの開閉タイプ		引分け		片引き	
		DS-60	DS-75	DS-60	DS-75
最大適用ドア	ドアエンジン型式				
	ドア単体質量 (kg) × ドア枚数	65×2	85×2	75	100
	ドア単体面積: DW×DH (m ²)	1.8	2.6	2.2	2.8
	ドア単体の幅: DW (mm)	650~1250			
ドア単体の縦横比: DH/DW (mm)		4			
平均開閉速度 (m/s)		0.4以下			
所要電源容量		AC100V・5A			
作動可能基準風速 (m/s)		15以下			

ご注意

- 1、本図は予告無く変更される場合がございますので予め御了承願います。
- 2、詳細図面等を御所望の方はナブコ販売会社へ御連絡願います。

100mm見付面付け引き戸
 納まり参考図一覧表 (姿図)
 尺度 1:20

-	2014.09.02
改訂No.	改訂日時
番号 No.	
1DK124718	



ご注意

- 1、本図は予告無く変更される場合がございますので予め御了承願います。
- 2、詳細図面を御所望の方はナブコ販売会社へ御連絡願います。

100mm見付面付け引き戸
 納まり図面一覧表 (縦断面図)
 尺度 1:1

1	2014.09.17
-	2014.09.02
改訂No.	改訂日時
図号 NO.	1DK124718