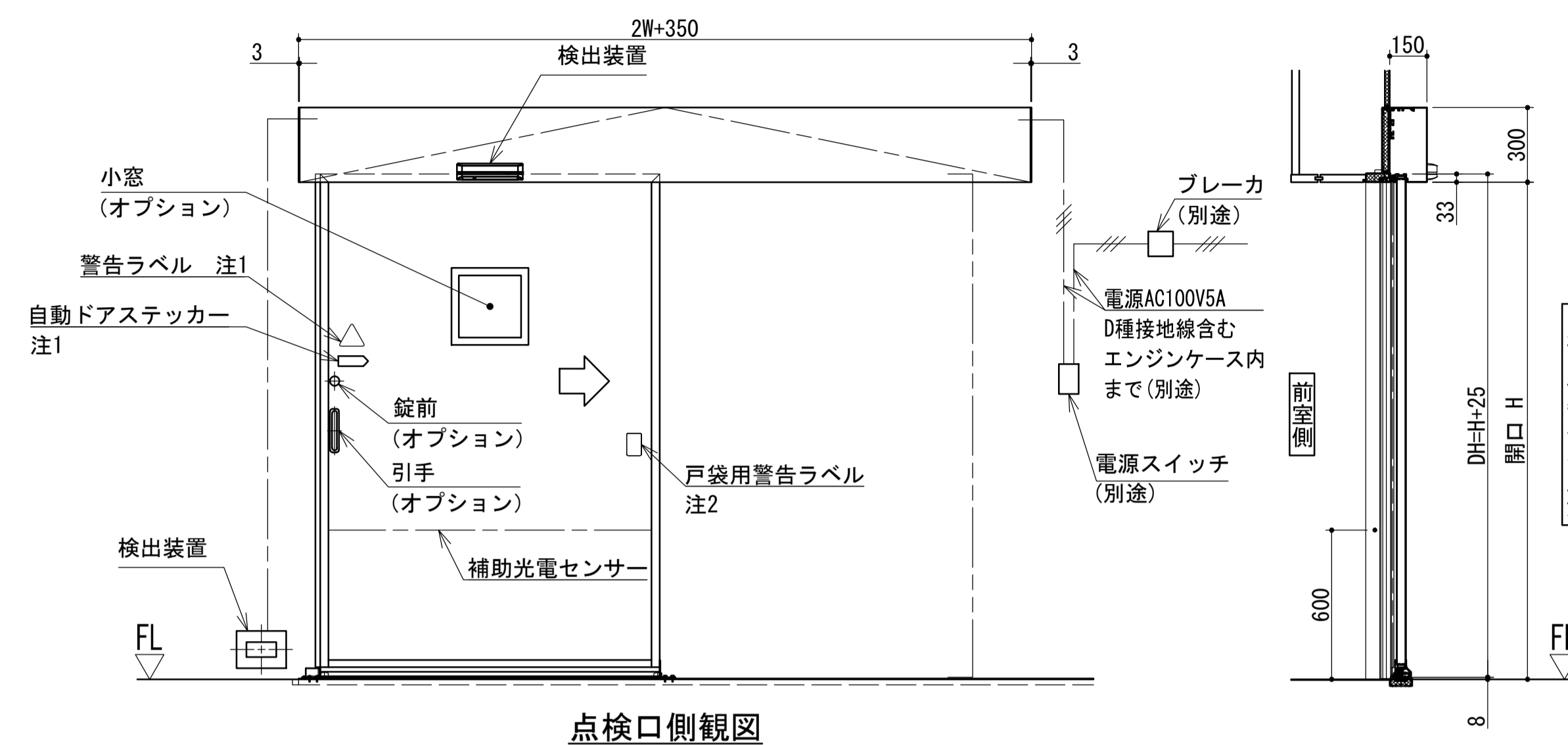
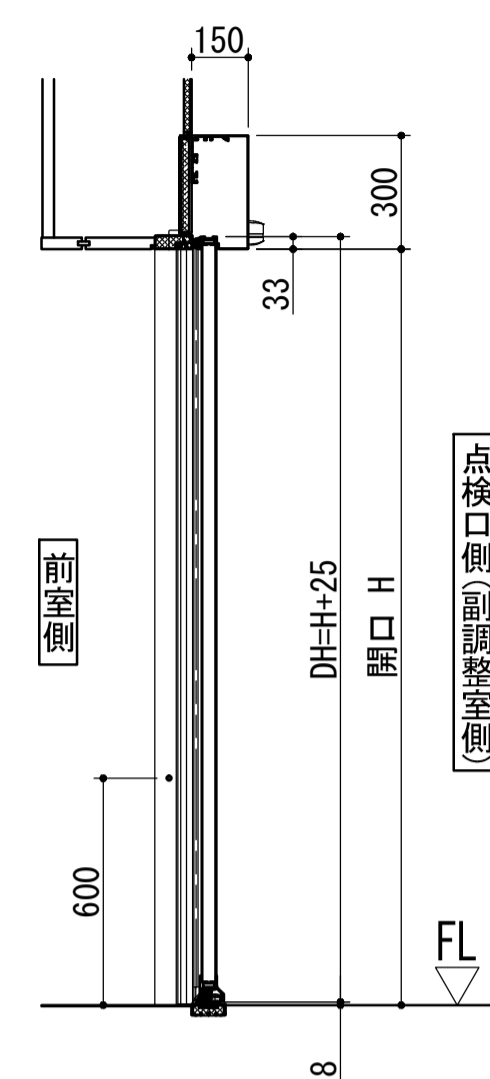
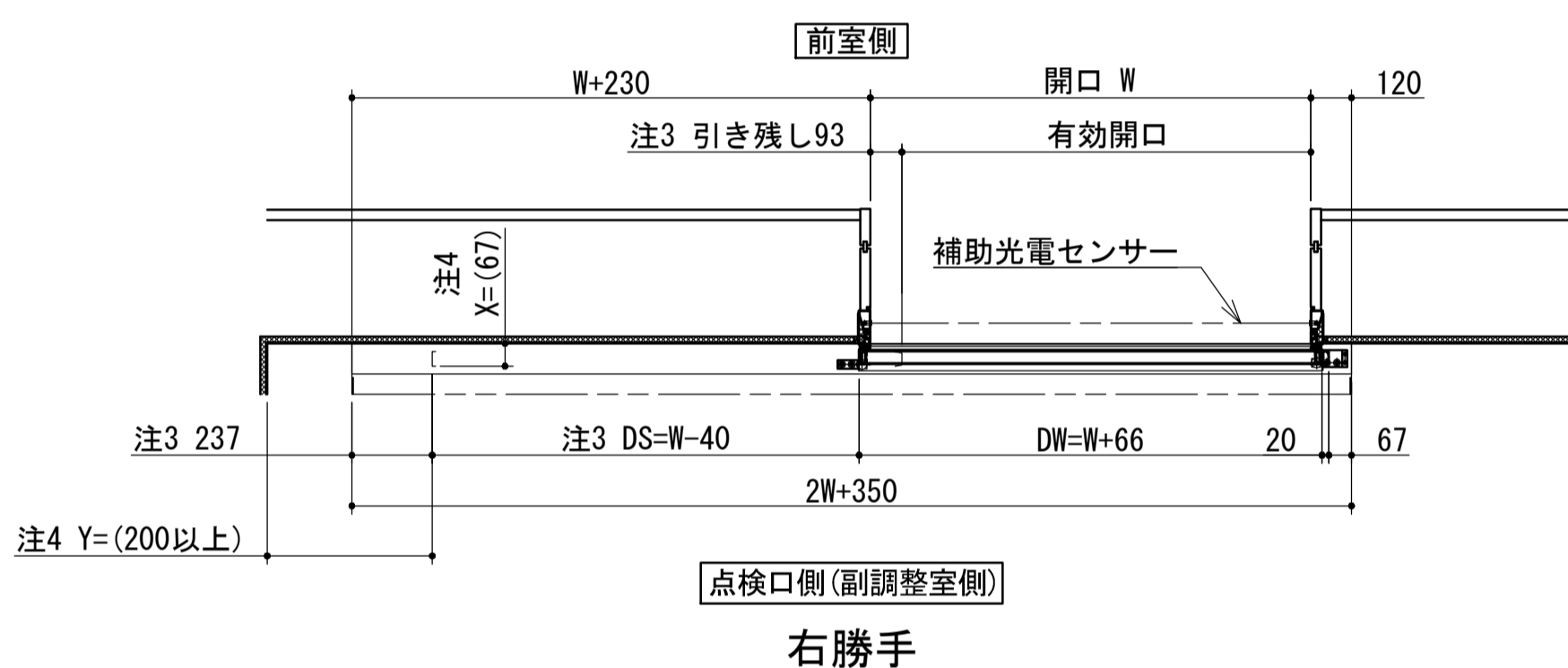


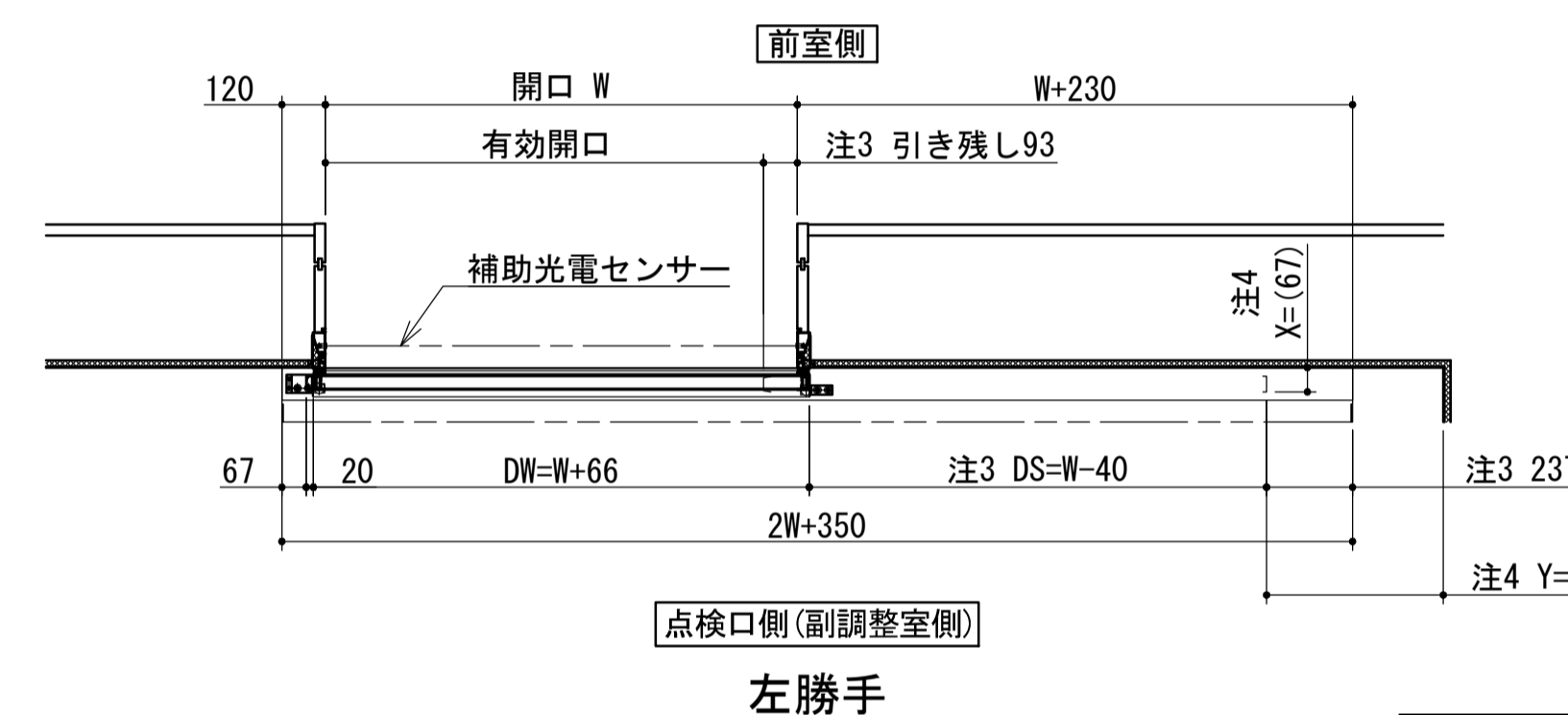
点検口側観図



点検口側観図



右勝手



左勝手

注記

- 注1. 警告ラベル、自動ドアステッカーを貼り付けてください。
- 注2. 戸袋用警告ラベルは、FL+750~1750mmの高さ（ラベルの中心）に一枚以上貼り付けてください。
- 注3. 引手付きドアにおける、開作動の安全に配慮した寸法です。
- 注4. 安全のため、下記寸法を確保してください。
※X≤100mm、Y≥200mm
上記対応が困難な場合は、別方策が必要となります。

仕様一覧表

型式	V-150-NAT-S	
建具取付け構造	壁面露出取付	
ドアの開閉タイプ	片引き	
製作可能寸法	開口 W (mm)	800~2000
	開口 H (mm)	1900~2500
	開口面積 W×H (㎡)	最大 4.6
	建具全幅 (mm)	2W+350
	建具全高 (mm)	H+300
無目見込×見付 (mm)	150×300	
ドア表面材・仕上げ (標準)	ステンレス・ヘアライン仕上げ スチール・焼付塗装	
焼付塗装色 (標準)	サンドホワイト、クリーム、メロングリーン	
各種性能	気密性能	A-4等級
	防音性能	T-3等級
所要電源容量	AC100V・5A	

ご注意

1. 本図は予告無く変更される場合がございますので予め御了承願います。
2. 詳細図面等を御所望の方はナブコ販売会社へ御連絡願います。

V-150-NAT-S 防音・気密ドアセット

納まり参考図一覧表

尺度 1:20

-	-
初版	2017.11.01
改訂No.	改訂日
番号 No.	1DK200350